

## 南开大学 2022 年 MBA 夏季毕业论文预答辩、答辩通知

2020 级全日制及准备参加本期答辩的各位同学：

请按照下列安排及要求做好 2022 年度夏季毕业预答辩、学位论文答辩的各项准备工作。

注：请同学们关注 2022 年夏季答辩各个重要时间节点，在每个环节节点前完成相关论文准备工作，若未在时间节点前完成相关工作，则不能进入下一个环节，如下：

1. 2022 年 1 月 17 日前完成论文开题，并在 MBA 学位申请平台的【论文管理】里填写完成【开题报告评审】，答辩申请人要主动积极与导师联系沟通论文写作事宜，在预答辩前至少要在 MBA 学位申请平台完成 4 次论文指导记录；盲审后和答辩后至少要在 MBA 学位申请平台各完成 1 次论文指导记录。

2. 2 月 14 日—3 月 6 日完成预答辩，预答辩由导师自主安排，请尽早主动联系导师，预答辩完成后登录 MBA 学位申请平台完成相关表格的填写(于 2022 年 3 月 13 日前完成)。

3. 论文初稿经导师审核通过后于 3 月 21 日 23:00 前登录 MBA 学位申请平台上传电子版论文（PDF 格式），此论文用于答辩前的论文学术规范检测和论文评阅，论文中不能出现作者学号、姓名和导师姓名。同时，在 MBA 学位申请平台上填写《南开大学专业学位研究生学位论文检测申请表》和《南开大学 MBA 答辩申请表》（此表中有八个论文研究方向，请认真勾选，此选项用于论文评阅以及答辩分组）。完成上述 3 个步骤操作后联系导师，请导师于 3 月 22 日登录 MBA 学位申请平台对上述 2 份表格审核确认，导师审核通过后，表格生效，若未在 MBA 学位申请平台中完成论文开题和预答辩，则延期毕业。

4.答辩前电子版论文送研究生院进行学术规范检测，若重复率检测超过20.0%，则延期毕业（没有修改机会）。

#### 一、预答辩安排及要求

##### 1. 资格审核

###### a. 自查学分是否修满：

20级全日制：必修34，选修16；

19级非全日制：必修33，选修16；

19级全日制：必修34，选修16；

18级非全日制：必修37，选修14；

18级国际班：必修40，选修11；

18级全日制：必修38，选修14；

b. 自查缴纳学费有无欠费，如有欠费情况应在预答辩前交清，否则毕业资格审核不能通过；

c. 参加2022年夏季答辩的同学须于预答辩前通过南开微应用查询成绩，若学分不够，则毕业资格审核不能通过；

d. 学位答辩资格审查过程、申请学位过程详见《MBA研究生手册》，预答辩前仍未通过毕业资格审核的学生本次将不再安排毕业答辩。

## 二、论文评阅

拟定3月底-4月中旬进行MBA论文评阅，请在此期间关注“南开大学MBA学位申请平台”里的评审结果，同时，关注群消息。

## 三、论文答辩

拟定4月21日—5月20日进行MBA答辩，答辩方式为线下答辩，请同学们提前做好工作和生活，答辩时间不能调换和更改。届时关注群消息，并保持手机畅通。

## 四、答辩后论文学术规范检测

答辩后电子版论文送研究生院进行学术规范检测，若重复率检测超过20.0%，则延期毕业（没有修改机会）。

## 五、南开大学学位评定分委员会审议论文

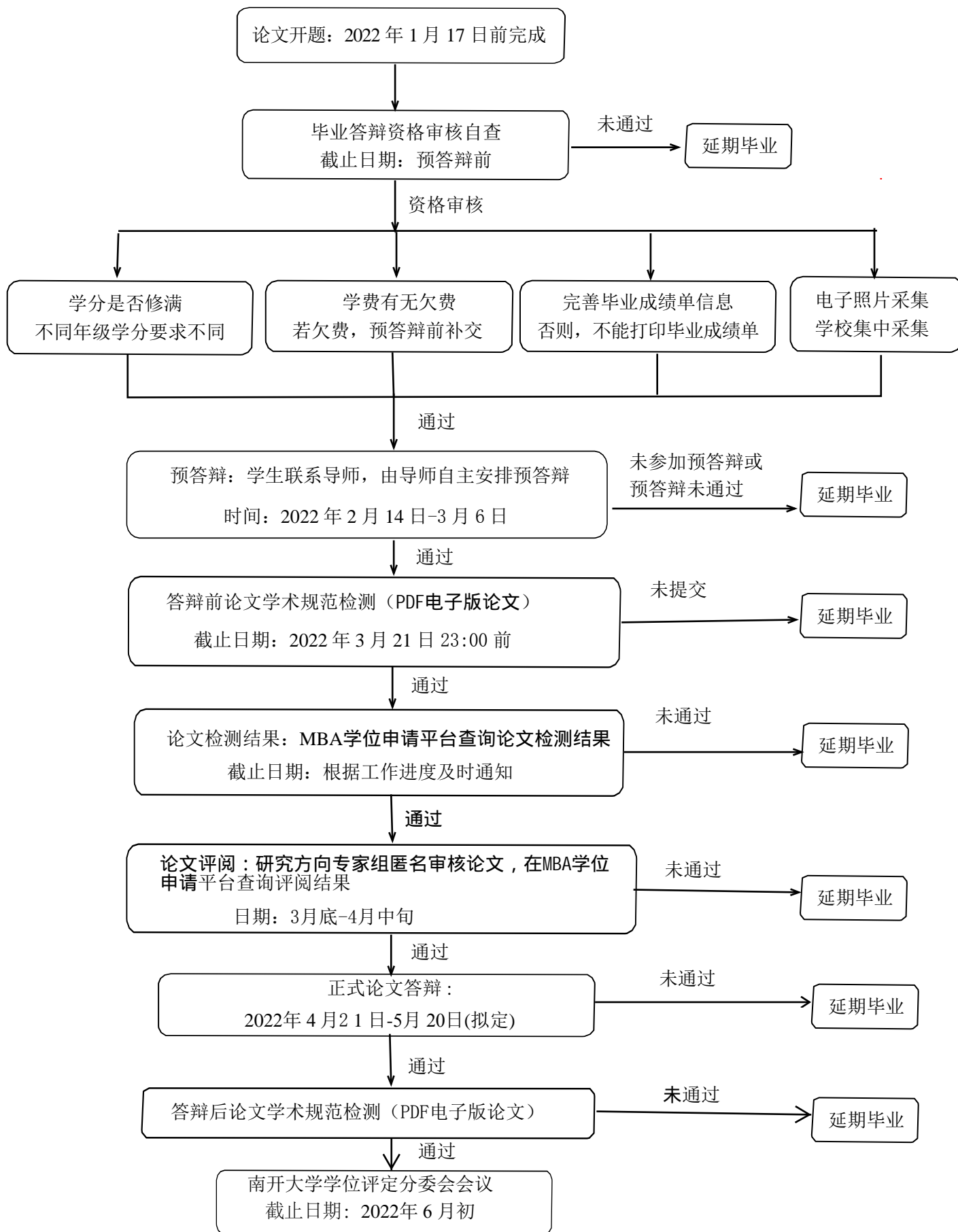
答辩后学术规范检测通过的论文进入南开大学学位评定分委员会审议环节，论文通过学位评定分委会审议后，进入校学位评定委员会会议审议，审议通过后授予工商管理硕士（专业）学位。

专业学位教学中心

MBA 教学培养部

2021年12月14日

# 南开大学 2022 年 MBA 夏季毕业论文答辩流程



注：每阶段未通过的同学不能进入毕业答辩阶段！